



UNFOLD TO REVEAL NEW PROJECTS

AZIZI

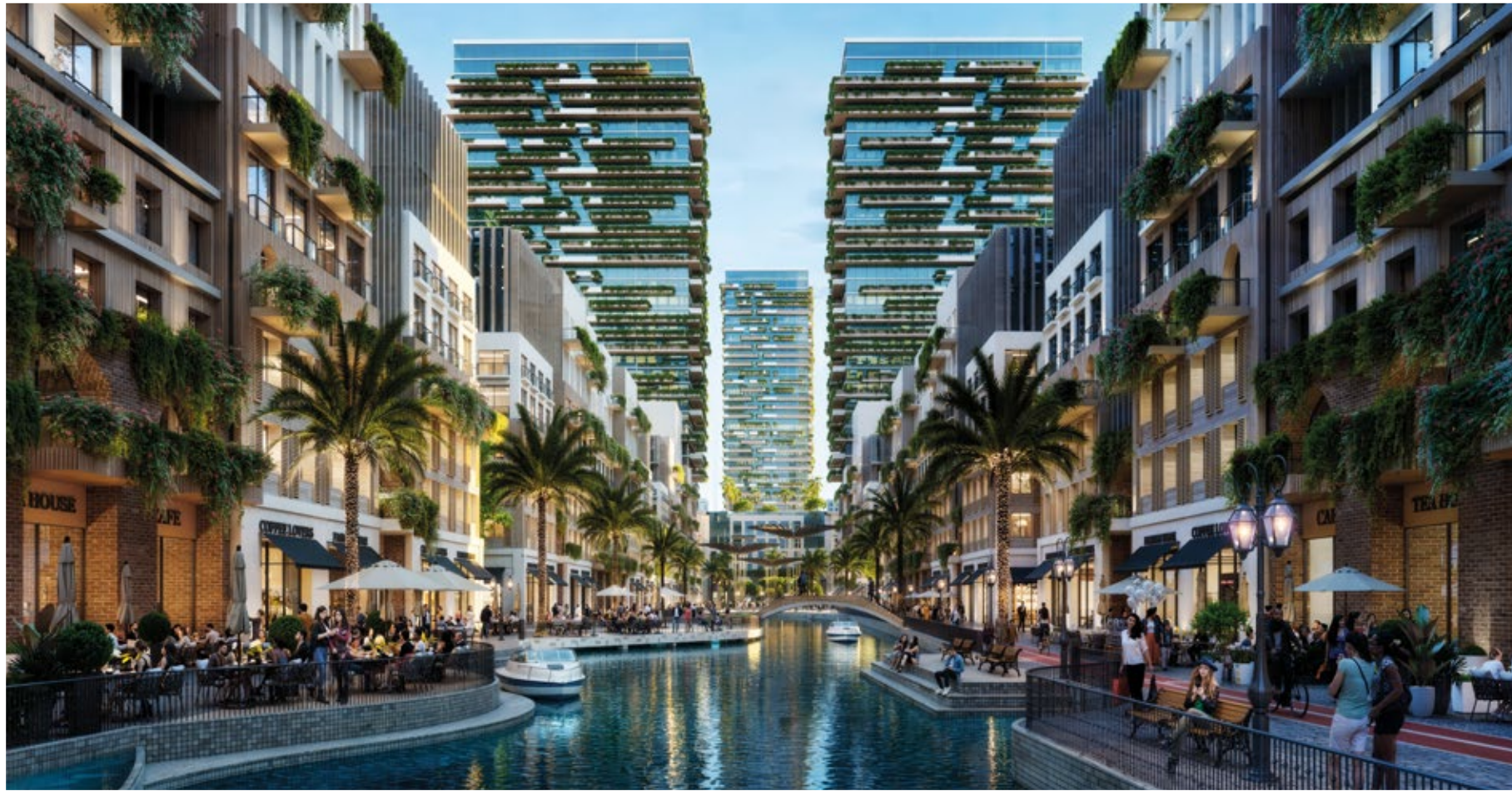


DUBAI SOUTH

AZIZI VENICE & MONACO MANSIONS

Experience the enchanting allure of Dubai South, where Azizi Venice meets Monaco Mansions, creating a waterfront paradise. Find your sanctuary in the serene villas, the majestic mansions, and sleek luxury apartments, all nestled around a stunning crystal lagoon. Vibrant oasis offers boutiques, global cuisines, and an exceptional opera house. Experience ultra-luxury living with over a hundred bespoke estates amid captivating waters and lush greenery, inviting you to embark on an inspiring journey

استمتع سحر هذا المكان الفريد ، حيث يلتقي جمال فينيس مع أناقة موناكو، ليشكلا معاً حنة ساحلية لا تُنسى. اجت عن ملاك في الفيلات الهادئة، والقصور المهيبة، والشقق الفاخرة الأنيقة، جميعها محاطة بحيرة كريستالية رائعة. تقدم هذه الواحة النابضة بالحياة متاجر، وماكولات عالمية، ودار أوبرا استثنائية. عيش تجربة الحياة الفاخرة للغاية مع أكثر من مئة عمار مصمم حسب الطلب وسط مياه ساحرة وطبيعة خضراء، تدعوك لرحلة ملهمة.



AZIZI MILAN

DUBAILAND

Embrace the essence of Italy's timeless allure at Azizi Milan, a leading destination in the world of fashion, located in the heart of Dubai, near IMG Worlds and Global Village. This exceptional haven blends elegant ambiance with vibrant energy, creating a captivating experience where dazzling beauty harmonizes with breathtaking nature. Discover a place that enchants your senses with its charm, inviting you to live a contemporary and unique lifestyle among the stunning lush gardens, fashion districts, and bustling shopping streets.

احتضن جوهر سحر إيطاليا الخالد في عزيمى ميلان، الوجهة الرائدة في عالم الموضة في دبي، بالقرب من أي إم جي وورلدز والقرية العالمية. يمزج هذا الملاذ الاستثنائي بين اللجوء الراقية والطاقة الحيوية، مقدماً تجربة ساحرة حيث تتأغم الأنافة مع الطبيعة الخلابة. اكتشف عالمًا بأسر حواسك جاذبته، ودعوك لعيش أسلوب حياة مميز بين مناطق الألباء والشوارع التجارية ومجموعة المرافق الفاخرة.

DHCC

CREEK VIEWS

Blending modern life with a nature-friendly lifestyle, Creek Views – which comprises Creek Views I, II, and III – sets a new benchmark for modernism in the city. Located in Dubai Healthcare City, Creek Views is close to Dubai International Airport, Dubai Festival City, and Downtown Dubai. Overlooking the breathtaking Dubai Creek and skyline, it offers residents unmatched panoramic views.

يقدم كريك فيوز - الذي يضم كريك فيوز I، II، III بميأراً جديداً للمشروعات الحديثة في المدينة وذلك بمزجه المثالي ما بين الحياة المصرية ونمط حياة حديث للبيئة، تقع كريك فيوز في مدينة دبي الطبية، بالقرب من مطار دبي الدولي، ودبي فيستيال سيتي ودبي داون تاون، ويطل أيضاً على خور دبي وأفقه الخلاب، ويوفر المقيمين مناظر بانورامية لا مثيل لها.



STUDIO CITY

AZIZI BEACH OASIS & AZIZI VISTA

Studio City features two modern residential projects by Azizi. Azizi Beach Oasis boasts a pristine lagoon-style swimming pool with a man-made beach and includes four high-end residential towers along with lifestyle amenities. Vista by Azizi showcases apartments built in sleek design and contemporary architecture, surrounded by greenery and other leisure facilities.

تعد مدينة دبي للاستوديوهات موطناً لمشروعين سكنيين حديثين من عزيمى، يضم عزيمى بيتش أوكيس مسيخاً على طراز بحيرة شاطئية، وهو عبارة عن أربعة أبراج سكنية راقية إضافة إلى مرافق عصرية، يقدم عزيمى فيستا شققاً بتصميم هندسي أنيق وتحيط به المساحات الخضراء والعديد من المرافق الترفيهية الأخرى.

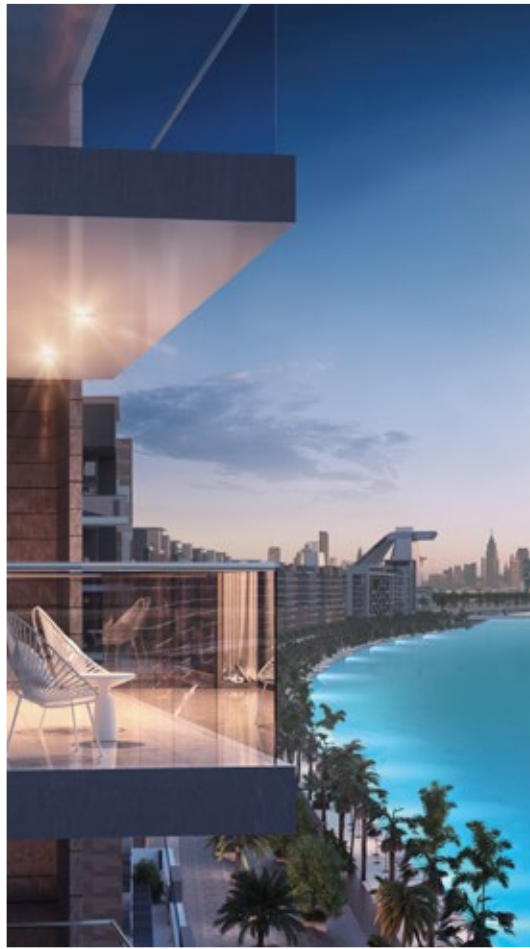


MEYDAN

AZIZI RIVIERA

Inspired by the French Riviera, this iconic waterfront community brings the authentic Mediterranean lifestyle to Dubai. Home to residential apartments and a plethora of leisure, dining, and sports facilities, including a promenade along a sparkling crystal lagoon and central boulevard, Azizi Riviera redefines the parameters of luxurious living and is strategically located at the heart of Meydan, close to Downtown Dubai and Dubai International Airport.

تقع عزيمى ريفييرا في قلب ميدان بالقرب من وسط دبي ومطار دبي الدولي وهي مجتمع سكني فاخر مع إطلالة خلابة على البحيرة الكريستالية والشوارع المستوحاة من الريفيرا الفرنسية، بالإضافة إلى مرافق ترفيهية ورياضية ومجموعة واسعة من المطاعم لتتمتع بأسلوب حياة استثنائي.



SHEIKH ZAYED ROAD

BURJ AZIZI

Welcome to Burj Azizi, an architectural marvel in the heart of Dubai. This stunning masterpiece blends elegance with innovative design, offering a variety of exquisite residences, including luxurious penthouses and charming holiday homes. The uniquely themed 7-star hotel provides exceptional bespoke service. Burj Azizi holds multiple world records, including the highest lobby, cinema, nightclub, and observation deck in the world, making it a vibrant destination for remarkable connections.

مرحباً بكم في برج عزيمى، المعلم المعماري الرائع الذي يتألق في قلب دبي، تجمع هذه التحفة المذهلة بين الأنافة الفائقة والتصميم المبتكر، حيث تضم مجموعة متنوعة من الإقامة الفاخرة، بما في ذلك البنتهاوس الفخم والمنازل المريحة، كما يقدم الفندق ذو السبع نجوم، الذي يتميز بطابعه الفريد، خدمة استثنائية لا تتسى. يحتفظ برج عزيمى بعدة سجلات عالمية، بما في ذلك أعلى ردهة، سينما، نادي ليلي، ومنصة مشاهدة في العالم، مما يجعله وجهة نابضة بالحياة للروابط الاستثنائية والالحظات لا تتسى.



PALM JUMEIRAH

AZIZI MINA

Azizi Mina is a luxury beachfront community located on the eastern crescent of The Palm Jumeirah, close to a variety of five-star hotels and resorts. Featuring beautiful spacious apartments and penthouses with stunning panoramic views, Mina residents will enjoy a swimming pool, a gymnasium, and private beach access.

بعد عزيمى مينا مشروعاً فاخراً يقع على شاطئ البحر على الهلال الشرقي لخلّة جميرا وبالقرب من مجموعة متنوعة من الفنادق والمتجحات ذات الخمسة نجوم، يضم شققاً فخمة وشهاوس فسيحة بإطلالات بانورامية خلابة. وسيتكّن السكان من الاستمتاع بمساح مميزة وصالة رياضية بالإضافة إلى إمكانية الوصول إلى شاطئ خاص.



AL FURJAN

READY TO MOVE IN

Al Furjan, located close to Al Maktoum International Airport and Expo City Dubai, is one of Dubai's most popular residential districts offering excellent connectivity. Close to the metro, MBZ Road, Jebel Ali, and Dubai Marina, Al Furjan is home to a variety of established and brand-new communities. Completed and ready to move into.

يعتبر الفرجان أحد أشهر الأحياء السكنية في دبي ويتمتع بقربه من مطار آل مكتوم الدولي ومدينة إكسبو دبي كما يتميز أيضاً بقربه من خط المترو. بعد الفرجان مجتمعاً متنوع الثقافات ويوفر الوصول السهل والسريع إلى كافة أنحاء دبي كما يوفر العديد من المرافق الحياتية والترفيهية.



AZIZI RETAIL

Spread across Dubai's most sought-after destinations, Azizi retail spaces ensure great benefits with high footfall and unparalleled ROI. Azizi Retail offers a wide selection of prime retail spaces that serve as the perfect platform for a variety of businesses, including F&B, convenience stores, health & beauty, or lifestyle brands. These spaces are designed to nurture your entrepreneurial vision and bring it to reality.

توفر عزيمى مساحات للبيع بالتجزئة في أكثر الوجهات المرغوبة في دبي، وتشهد إقبالاً كبيراً لما تقدمه من فوائد ممتازة ولتمييزها أيضاً بعائد استثماري مرتفع. تقدم عزيمى مجموعات واسعة من خيارات مساحات البيع بالتجزئة التي تعد منصة مثالية للعديد من الأعمال، بما في ذلك المأكولات والمشروبات والمتاجر الصغيرة والصحة والجمال أو المطاعم التجارية التي تتناسب أسلوب الحياة اليومية. لقد تم تصميم هذه المساحات لتعزيز رؤيتك الرائدة وتجسيدها على أرض الواقع.

AZIZI